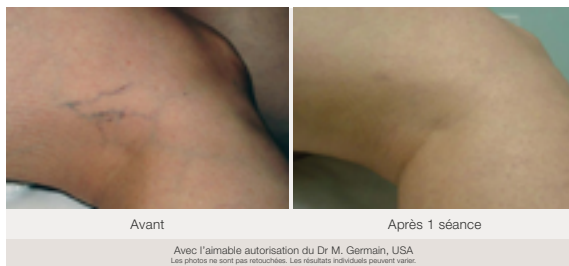
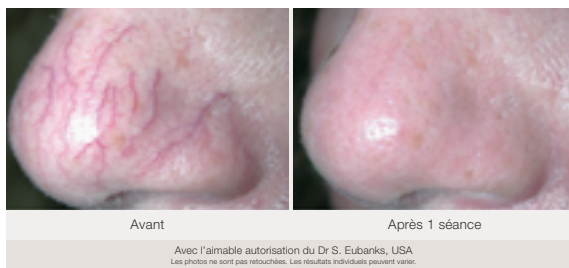


# Résultats cliniquement prouvés

## Varicosités des jambes



## Télangiectasies du nez



## Varicosités des jambes



# Traitement laser Gentle Pro™

## Améliorez la beauté naturelle de votre peau

- ✔ Technologie de pointe : laser vasculaire Nd:YAG 1064 nm
- ✔ Élimination des lésions vasculaires inesthétiques : varicosités du visage et des jambes, rougeurs diffuses, couperose, rosacée...
- ✔ Traitement de toutes les zones du corps : visage, jambes...
- ✔ Traitement rapide, sûr et efficace
- ✔ Système de refroidissement cutané unique permettant une parfaite protection de l'épiderme

Prenez rendez-vous avec votre spécialiste dès aujourd'hui.

# Lésions vasculaires



Révéléz votre beauté, naturellement.

Avertissement : Les informations contenues dans ce document sont fournies par Candela à titre indicatif uniquement, sans tenir lieu de garantie. Les professionnels de santé restent seuls responsables de faire leur propre évaluation indépendante de l'adéquation de tout produit à un usage particulier et conformément à la réglementation spécifique du pays. La disponibilité des produits et les indications mentionnées dans ce document sont soumises aux exigences réglementaires et au statut d'enregistrement du produit dans chaque pays. Reportez-vous au manuel de l'utilisateur pour les indications spécifiques à chaque pays. Les produits et les spécifications techniques peuvent changer sans préavis. Nous vous invitons à contacter Candela pour plus de détails.

Les lasers Gentle Pro Series font partie de la famille de systèmes laser GentleMax de Candela. 1. Informations fournies par REG. 2. Cohen JL, Geronemus R. Évaluation de la sécurité et de l'efficacité du traitement au laser à colorant pulsé, du resurfacement fractionné ablatif au CO2 et du traitement combiné pour l'élimination des cicatrices chirurgicales. J Drugs Dermatol. 2016; 15 (11): 1315-1319. 3. Enquête Syneron Candela menée par Wizer via le panel de médecins en ligne de Nielsen, auprès de dermatologues, chirurgiens plasticiens et medspas, 2015.

\*Gold LM, Draelos ZD. Traitements nouveaux et émergents pour la rosacée. Am J Clin Dermatol. 2015; 16 (6): 457-461. doi: 10.1007 / s40257-015-0156-2.

© 2020 Candela Corporation. Ce document contient des marques déposées ou non enregistrées, des noms de commerce, des marques de service et des noms de marque de Candela Corporation et de ses filiales. Toutes les autres marques commerciales sont détenues par leurs propriétaires respectifs. Tous droits réservés. PU00955EN, Rev. A

## Boostez votre confiance

- ✔ 4 millions de Français souffrent de rosacée.
- ✔ Les lésions vasculaires sont constituées par un réseau de petits vaisseaux sanguins denses, localisés, dans ou sous la peau.
- ✔ Bien qu'innesthétiques, les lésions sont la plupart du temps bénignes.
- ✔ Elles peuvent apparaître sur le corps ou le visage et sont principalement provoquées par le soleil, des facteurs génétiques ou le vieillissement cutané.

**Les lasers Gentle Pro™  
réduisent l'apparence  
des lésions vasculaires<sup>1</sup>**



## Rapide, efficace, non-invasif

Les lasers Gentle Pro™ sont des appareils puissants et à la pointe de la technologie délivrant de façon ciblée de courtes impulsions d'énergie dans la peau. L'énergie émise est absorbée de façon ciblée par les vaisseaux sanguins. Cette émission sélective d'énergie laser détruit les vaisseaux superficiels indésirables, éliminant ainsi les lésions inesthétiques. Avant et après chaque impulsion laser, l'appareil Gentle Pro™ pulvérise un froid cryogénique sur la peau, pour une meilleure protection de l'épiderme.



La gamme Gentle Pro™ est la référence en matière de traitements vasculaires et traite également une variété d'autres indications cutanées. Demandez à votre médecin si les traitements Gentle Pro™ répondent à vos besoins.

**Gentle, la marque leader  
utilisée par les dermatologues**

## À quoi puis-je m'attendre ?

- 1 Le nombre de séances nécessaires varie d'un patient à l'autre et en fonction du type de lésion à traiter.
- 2 La durée de chaque séance dépendra de la zone à traiter. Une séance dure en moyenne entre 15 et 30 minutes.
- 3 Les lasers Gentle Pro™ sont dotés d'un système de refroidissement cutané unique. La plupart des patients trouvent donc les traitements Gentle Pro™ extrêmement tolérables. Certaines personnes pourront toutefois ressentir une sensation similaire à un élastique claqué contre la peau.
- 4 Vous pourrez reprendre vos activités normales après chaque séance. Toutefois il vous sera recommandé d'éviter l'exposition au soleil ou l'usage de nettoyants abrasifs sur la zone traitée pendant quelques jours.
- 5 Après la séance, une compresse froide peut être appliquée. Une rougeur ou un gonflement peut apparaître après le traitement et disparaissent spontanément en quelques heures. Les effets secondaires possibles sont rares mais doivent être discutés avec votre médecin.
- 6 Votre praticien vous fournira toutes les instructions nécessaires au bon déroulement de votre traitement, en toute sécurité.

**Pour plus d'informations sur la gamme  
Gentle Pro™,  
visitez notre site [www.candelamedical.com](http://www.candelamedical.com)**

